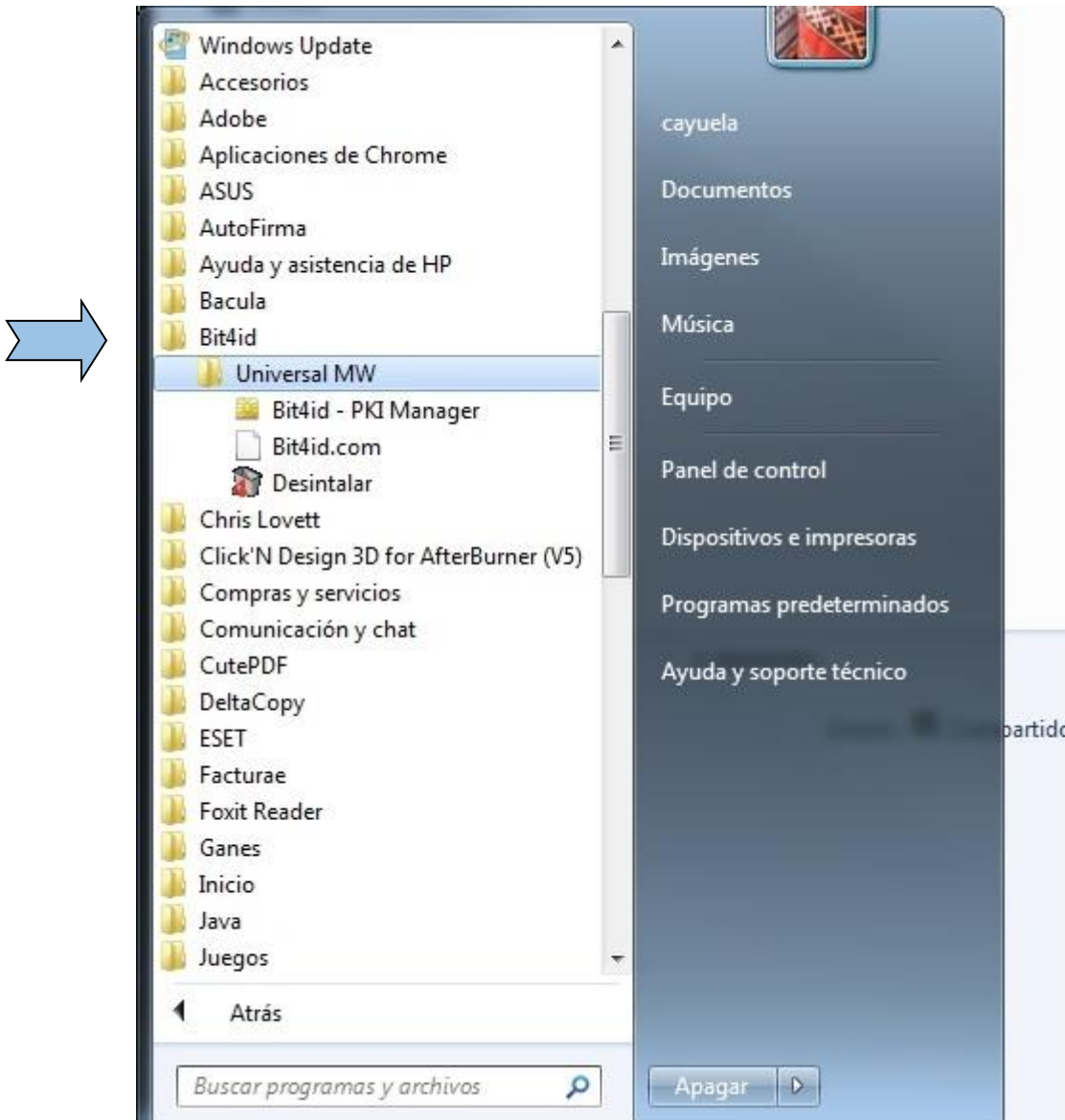


DESBLOQUEAR EL PIN DE LA TARJETA CRIPTOGRAFICA

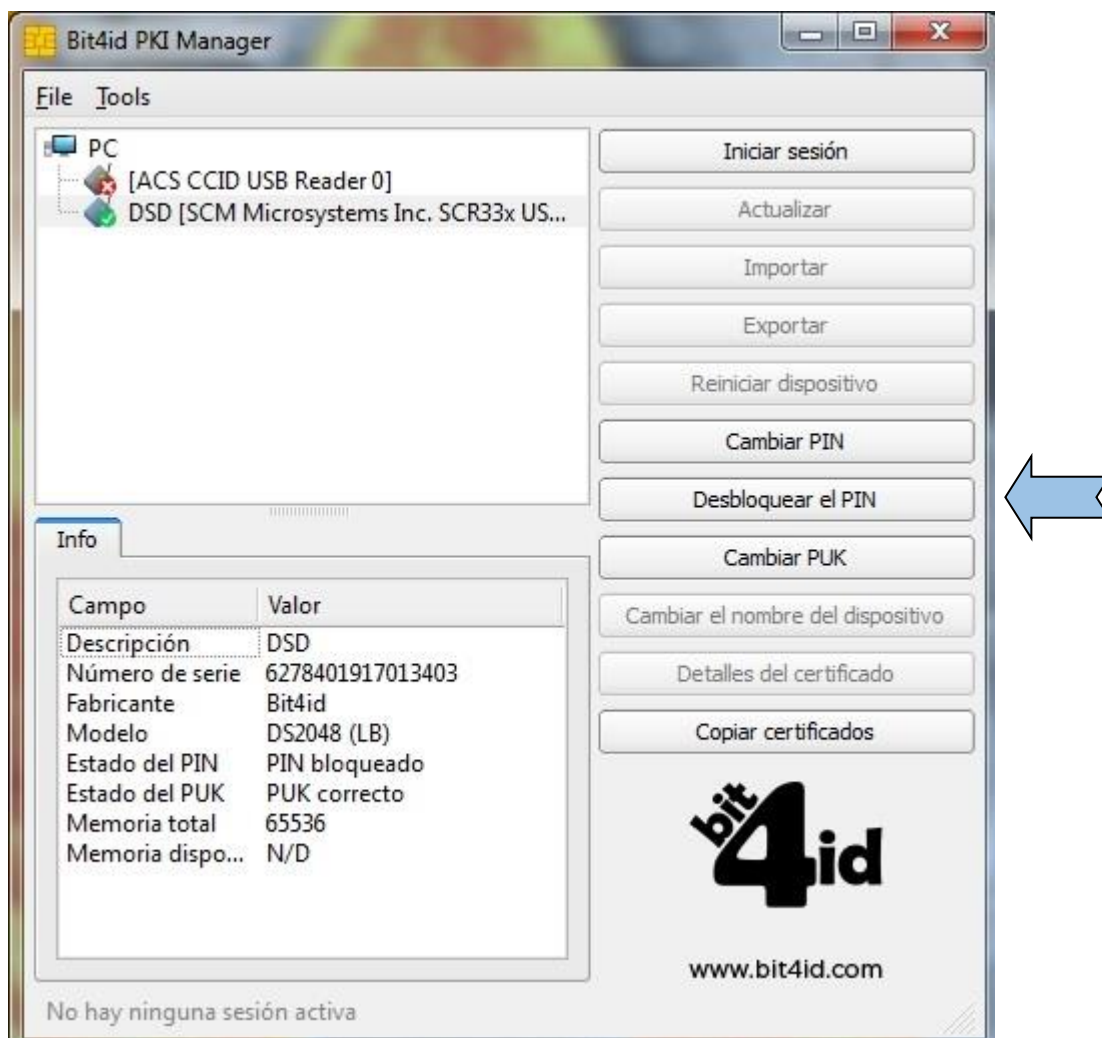
En el escritorio del sistema, buscamos el siguiente icono:



De no encontrarlo, buscar en “INICIO – Todos los programas” la carpeta Bit4id



Hacemos doble click en “Bit4id – PKI Manager” para abrir la aplicación.



En el margen derecho de la ventana está el botón para “Desbloquear el PIN”, le pulsamos.



Introducimos el PUK y ponemos el PIN, que puede ser el mismo que teníamos.

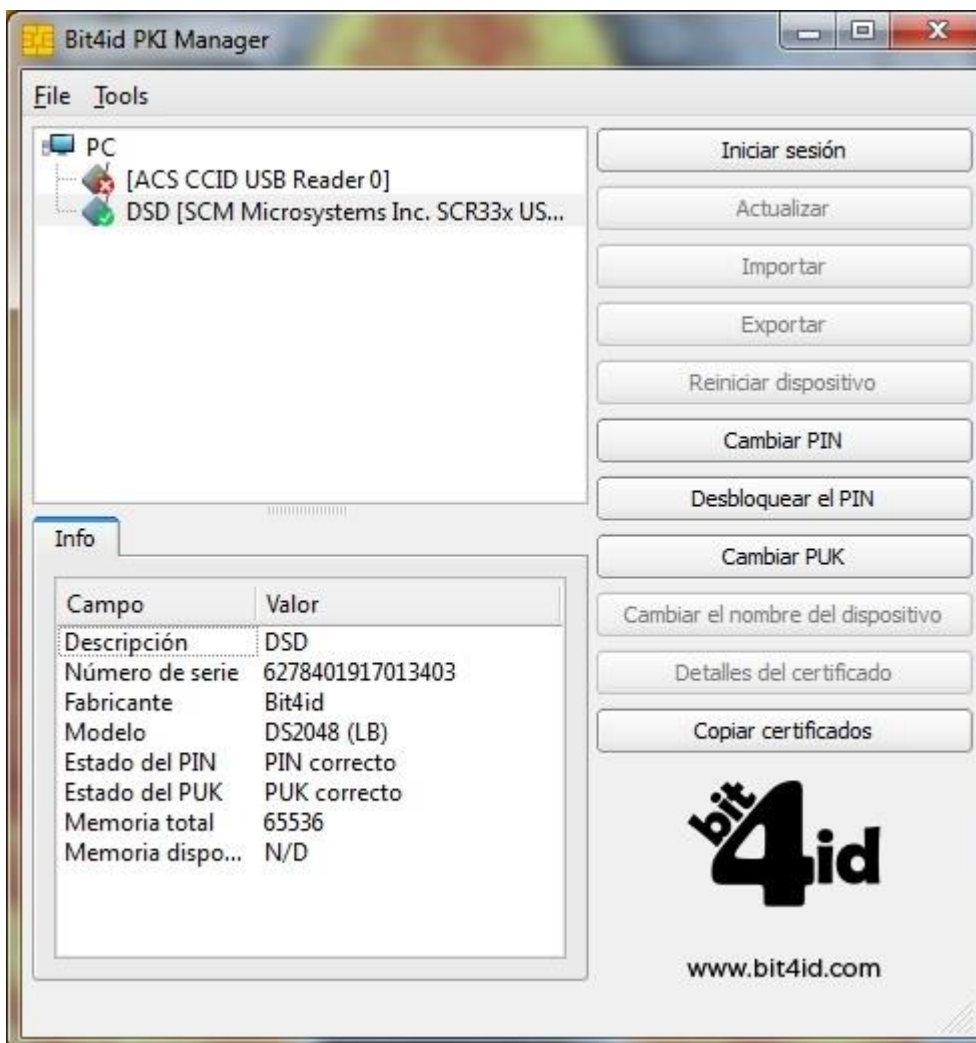
ADVERTENCIA: Aunque la longitud mínima del PIN pone que es de 4 caracteres, cuando generamos la tarjeta en el Colegio, la aplicación no nos permite poner menos de 6, por lo que a menos que se modifique posterior a la generación del certificado, **el PIN tiene un mínimo de SEIS caracteres y un máximo de 8 caracteres.**



Pulsamos el botón "OK"



Si todo es correcto, el PIN queda desbloqueado. Pulsamos el botón de "Aceptar"



Ya podemos volver a trabajar con normalidad.